

北斗 職員寮

(クレセール・クレセールII)



静かな住宅街で
職場からも近く
生活しやすい環境です。

家具家電付、エアコン完備、インターネット無料、駐車場無料、敷金・手数料なし

クレセールII(2020年新築)1K

- 家賃 51,000円/月
- 住宅手当支給あり(20,000円)

おすすめ
ポイント!

- 1 家具家電付きで引越も楽チン♪
(◡◡) ♪
- 2 やっぱり新築は嬉しい
(///ω///) ♪
- 3 職場まで徒歩5分
9(◡´3`◡)6
ちょっとだけ寝坊しても大丈夫...なはず
ε = ε = ㄱ(; ▽)



実質 **31,000円**

クレセール(2019年新築)1K

- 家賃 48,000円/月
- 住宅手当支給あり(20,000円)

実質 **28,000円**



主な設備

エアコン、暖房機、トイレ(ウォシュレット付)、照明器具、洗面台、IHクッキングヒーター(2口)、物置、インターネット無料(Wi-fi)、駐車場無料(1台)

備付家電

食卓テーブル、イス2脚、ベッド、マットレス、布団1組、テレビ、洗濯機、冷蔵庫、炊飯器、電子レンジ、ケトル、カラーBOX、カーテン、チェスト

共用家電

掃除機、アイロン台、アイロン

入寮期

原則入居から2年間利用可能(状況に応じ継続利用も可)

クレセール
(2019年新築)

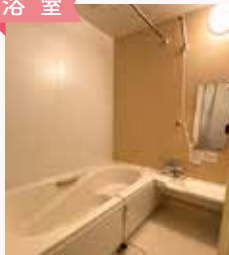
1K
28,000円

全室南向きの明るいリビング

リビング



浴室



クレセールII
(2020年新築)

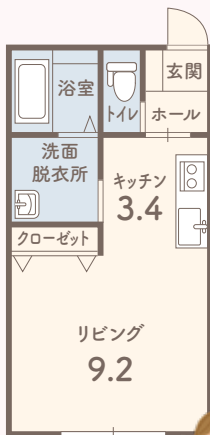
1K
31,000円

9.9帖の広々リビング

リビング



物置



玄関



キッチン



トイレ



クローゼット



暖房機



洗面・脱衣所



玄関



キッチン



トイレ



クローゼット



暖房機



洗面・脱衣所



近隣商業施設

徒歩10分ほどの
場所に大型施設が
あります。



スターバックスコーヒー



麦音



ダイソー



ホームマック



UNIQLO



GU



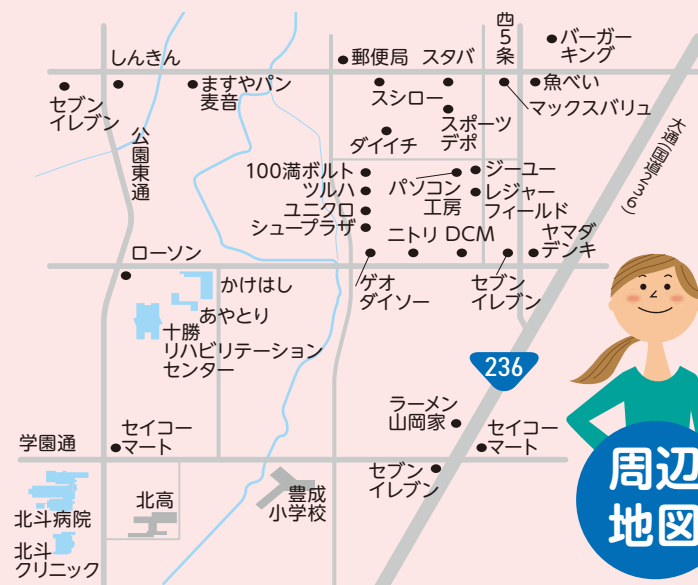
ニトリ



ダイイチ



ヤマダ電機



周辺地図