

# 元気な末期がん患者に

## 治療の選択肢提供

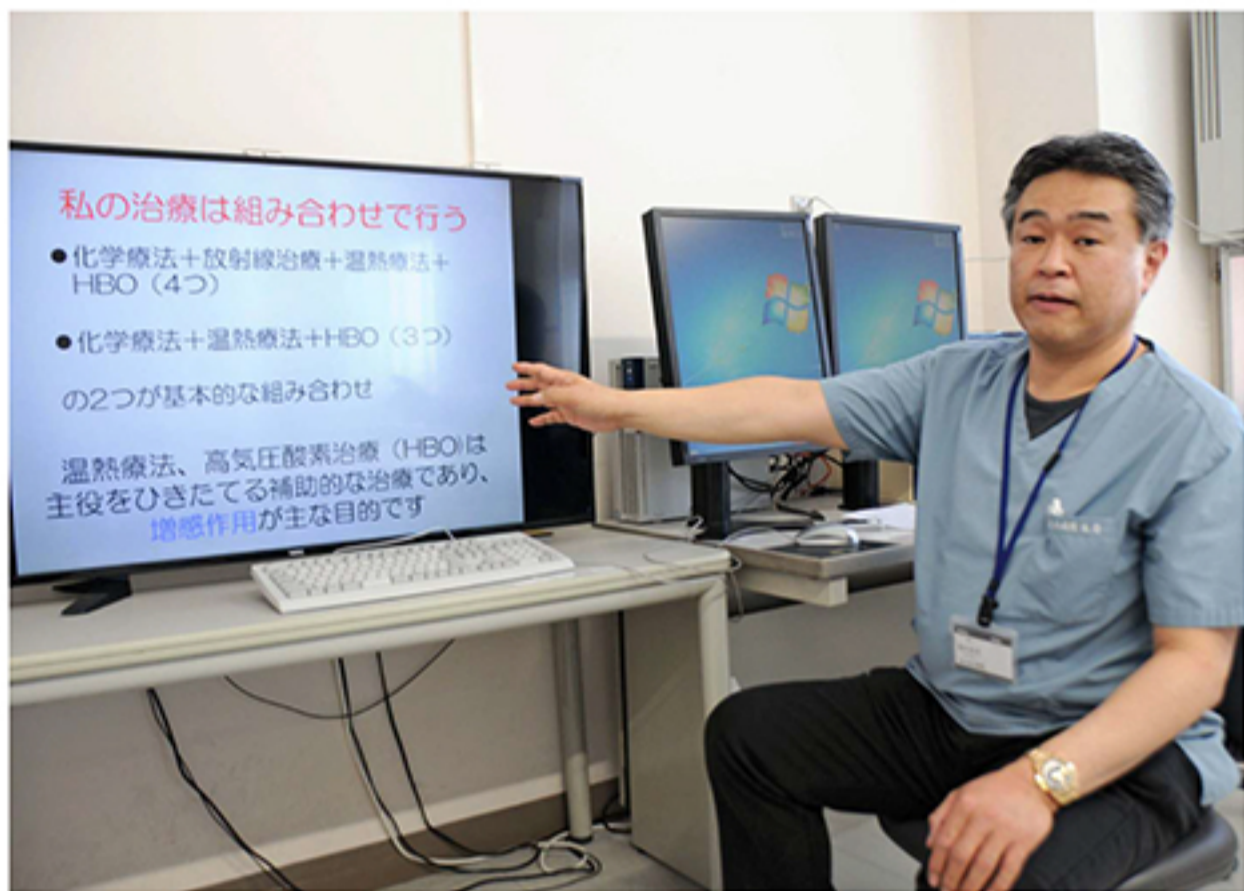
### 北斗病院

北斗病院(井出渉院長)は、がん患者に  
対する「集学的治療」を行っている。標準  
的な化学療法や放射線治療のほか、温熱療  
法など複数の治療法を組み合わせたこと  
で、末期のがん患者に延命を目指す治療  
の選択肢も提供している。担当する放射線  
治療科の成定宏之医師(55)に治療のメリ  
ットなどを聞いた。(松岡秀宜)

治療の対象患者は  
手術切除不能の局所進行が  
ん、術後の再発、術後再発転  
移、転移を伴ったステージ4  
のがんと診断された人など。  
その上で元気でご飯が食べら  
れ、歩ける人。「元気なのに、  
なぜ治療ができないの?」や  
「このまま、この治療を受け  
ていて大丈夫なのだろうか」  
と思う患者が多い現状もあ  
る。

一切除不能がんの治療の現  
状は  
ガイドラインによって標準  
的な治療が整備され、病院ご  
との治療内容の差異はない、  
という「均てん化」が図られ  
ている。一方、患者目線の顧  
客満足度をみると、「満足

## 放射線、温熱療法など合わせ 余命延長も可能に



がんの集学的治療について解説する成定医師

アンケートからも明らかで、  
実は医師が最もその回答が多  
い。  
できるだけきつくなき、可  
能な限り普通の生活を送りな  
がら治療を受けて、できるだ  
け長生きできる。誰しも、そ  
うした治療を受けたいと思っ  
るのは当たり前心理。  
私が行う集学的治療の目的  
は、「できるだけきつくなき、  
日常生活を送りながら、でき  
るだけ長生きをしていただ  
く」という理念に基づいてい  
る。もちろん、すべてがうま  
くいわけではない。

アンケートからも明らかで、  
実は医師が最もその回答が多  
い。  
できるだけきつくなき、可  
能な限り普通の生活を送りな  
がら治療を受けて、できるだ  
け長生きできる。誰しも、そ  
うした治療を受けたいと思っ  
るのは当たり前心理。  
私が行う集学的治療の目的  
は、「できるだけきつくなき、  
日常生活を送りながら、でき  
るだけ長生きをしていただ  
く」という理念に基づいてい  
る。もちろん、すべてがうま  
くいわけではない。

患者さん一人ひとりに対し  
て、がん治療の計画・実施ま  
で、すべて一人の医師で完結  
する方式を探っている。これ  
により、大病院でみられる、  
細分化された診療科による縦  
割りの弊害はなく、迅速な治  
療開始、方針変更ができ、こ  
れだけで大幅に時間も節約で  
きる。

「集学的治療と標準治療の  
みの違いは。  
患者さんが元気であれば、  
未治療の状態でも、治療途  
中であっても、即座に変更して、  
集学的治療を開始できる。  
再発を指摘されてすぐの状  
態でも、あるいは他の医師の  
ところで諦めた状態でも、「普  
通に治療できます」という患  
者さんも多くみられる。ただ、  
患者さんの体調が良い、とい  
う条件はある。

患者さん一人ひとりに対し  
て、がん治療の計画・実施ま  
で、すべて一人の医師で完結  
する方式を探っている。これ  
により、大病院でみられる、  
細分化された診療科による縦  
割りの弊害はなく、迅速な治  
療開始、方針変更ができ、こ  
れだけで大幅に時間も節約で  
きる。

そして、十分に長生きでき  
る可能性もある。その理由の  
一つとして、切除不能進行が  
んの患者さんの治療のほとん  
どが、薬剤のみでしか考えら  
れないこと、その薬剤の増  
感作用について全く考えられ  
ていないことに尽きる、と私  
なりに考えた。ひろゆき 産業医  
大卒。福岡徳洲会病院がん集学  
的治療センター長などを経て、  
2021年5月から、北斗病院  
でがんの集学的治療を開始。日  
本医学放射線学会・放射線腫瘍  
学会の認定放射線科専門医、日  
本ハイパーサーミア学会指導

「集学的治療と標準治療の  
みの違いは。  
患者さんが元気であれば、  
未治療の状態でも、治療途  
中であっても、即座に変更して、  
集学的治療を開始できる。  
再発を指摘されてすぐの状  
態でも、あるいは他の医師の  
ところで諦めた状態でも、「普  
通に治療できます」という患  
者さんも多くみられる。ただ、  
患者さんの体調が良い、とい  
う条件はある。

患者さん一人ひとりに対し  
て、がん治療の計画・実施ま  
で、すべて一人の医師で完結  
する方式を探っている。これ  
により、大病院でみられる、  
細分化された診療科による縦  
割りの弊害はなく、迅速な治  
療開始、方針変更ができ、こ  
れだけで大幅に時間も節約で  
きる。